

윈도우 설치 방법

클릭해서 확인

(주)신성씨앤에스 |

견적문의 02-867-3007 |

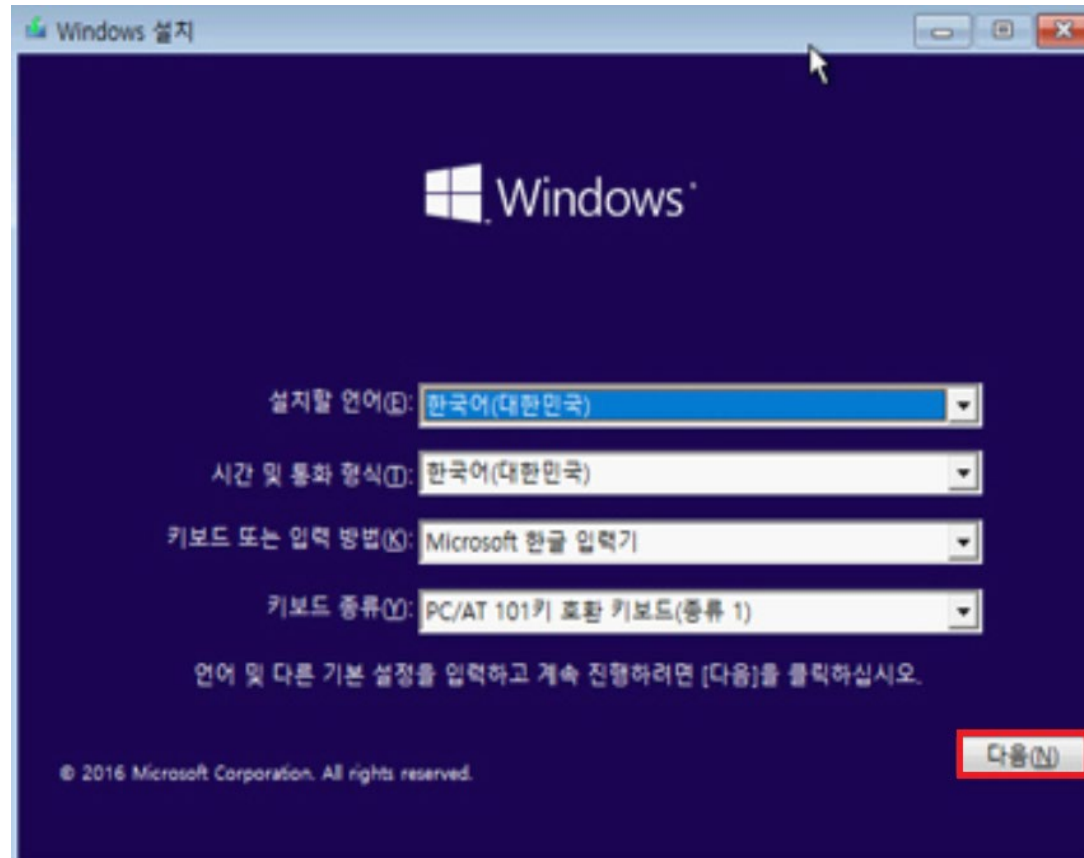
기술문의 02-867-2640 |

- 1 전원이 꺼진 상태에서 완성된 윈도우 USB를 본체 **후면** USB 2.0 포트에 꽂아주세요
- 2 전원을 켭니다.

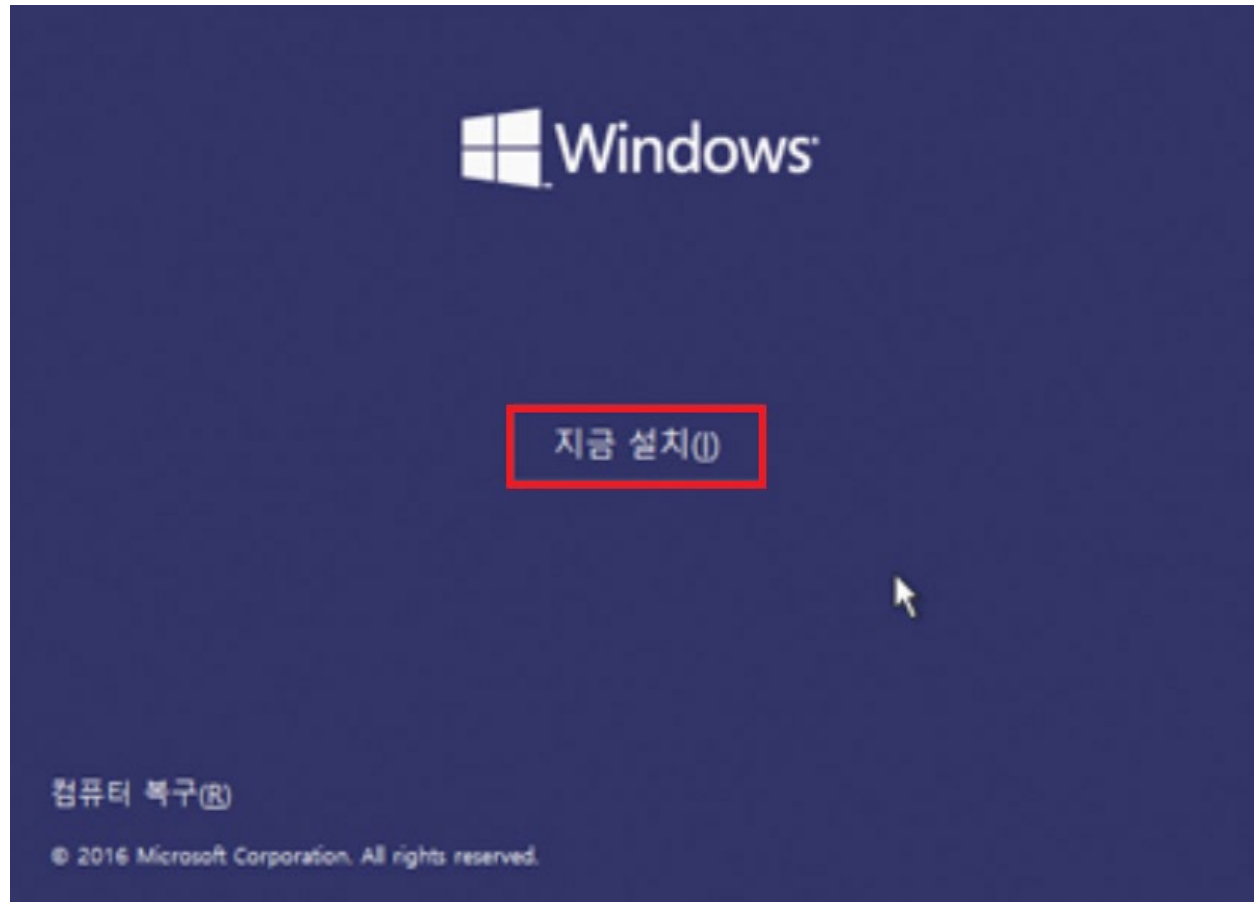
전원이 켜짐과 동시에 윈도우 USB로 부팅을 해야 합니다.
- 3 아래의 키를 눌러 부팅 장치를 선택할 수 있는 항목으로 이동 합니다.
각 제조사별 USB Boot 키는 다음과 같습니다.
HP = F9 / LG = F10 / 삼성 = F10 / ASUS = ESC
- 4 윈도우 USB로 선택 후 엔터를 눌러 진행 합니다

설치 프로그램을 시작하고 있습니다.

- 1 윈도우 USB로 부팅이 정상적으로 진행 되었다면 다음과 같은 화면이 나오게 됩니다.



1 "다음" 버튼을 눌러 진행 합니다

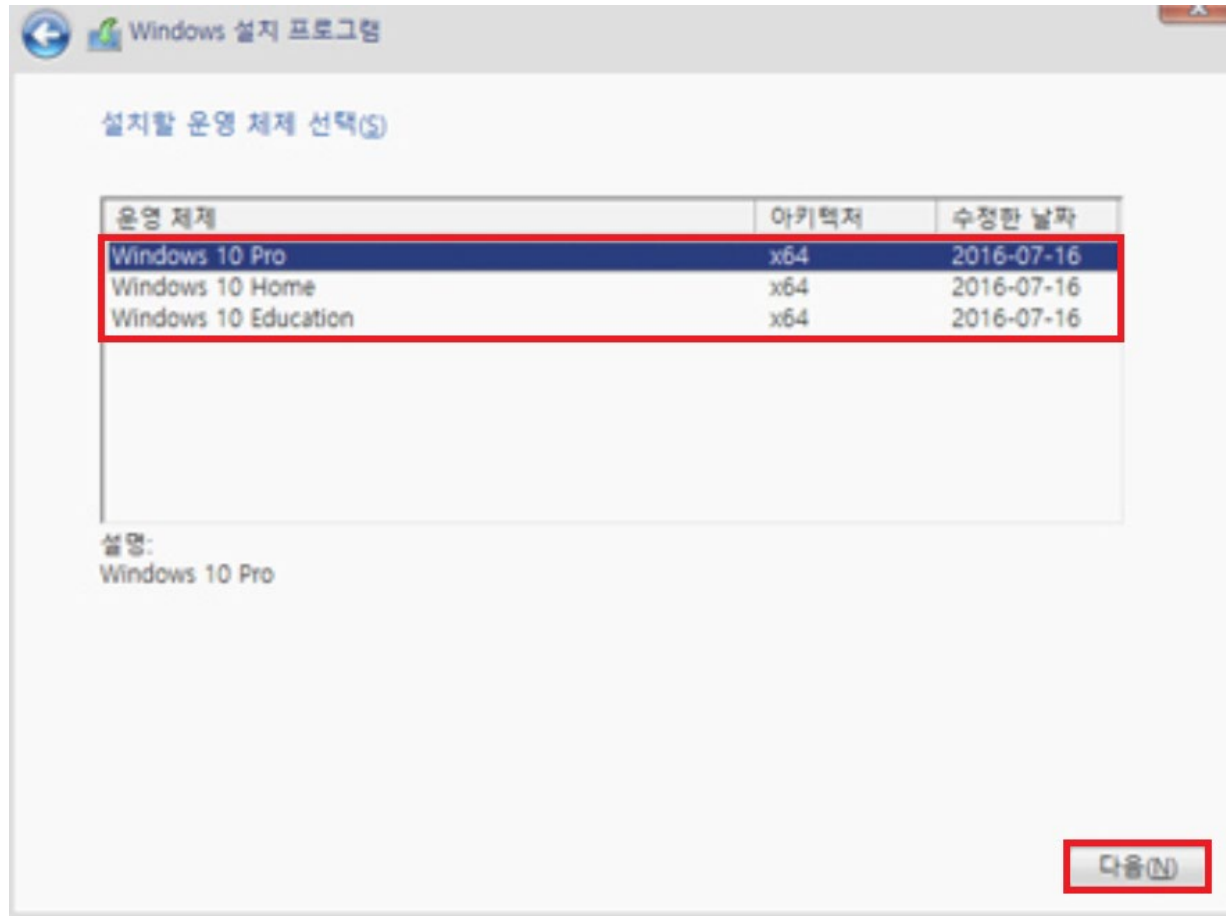


- 1 "지금 설치" 버튼을 눌러 진행 합니다



1

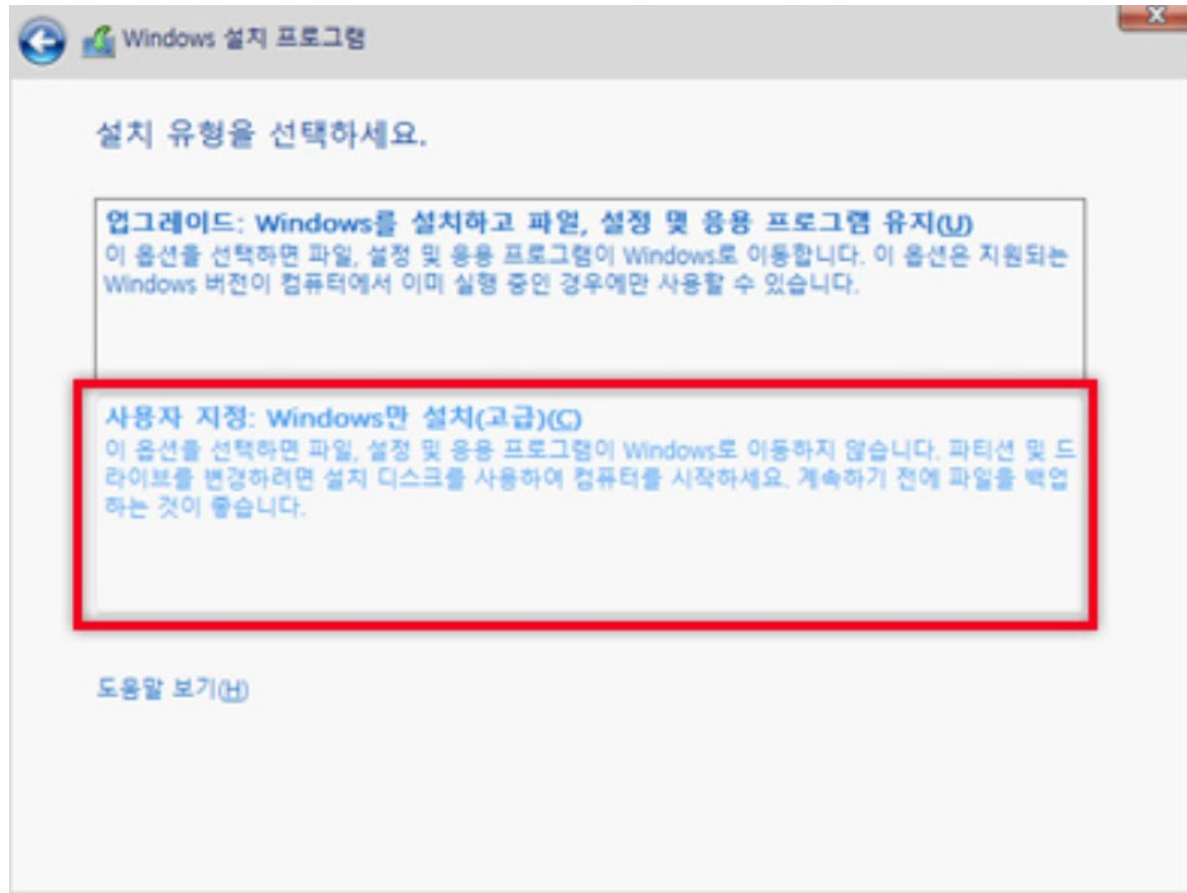
제품키를 알고 계시다면 키 입력 후 진행
제품키를 모르신다면 "제품 키가 없음" 버튼을 눌러 진행합니다.



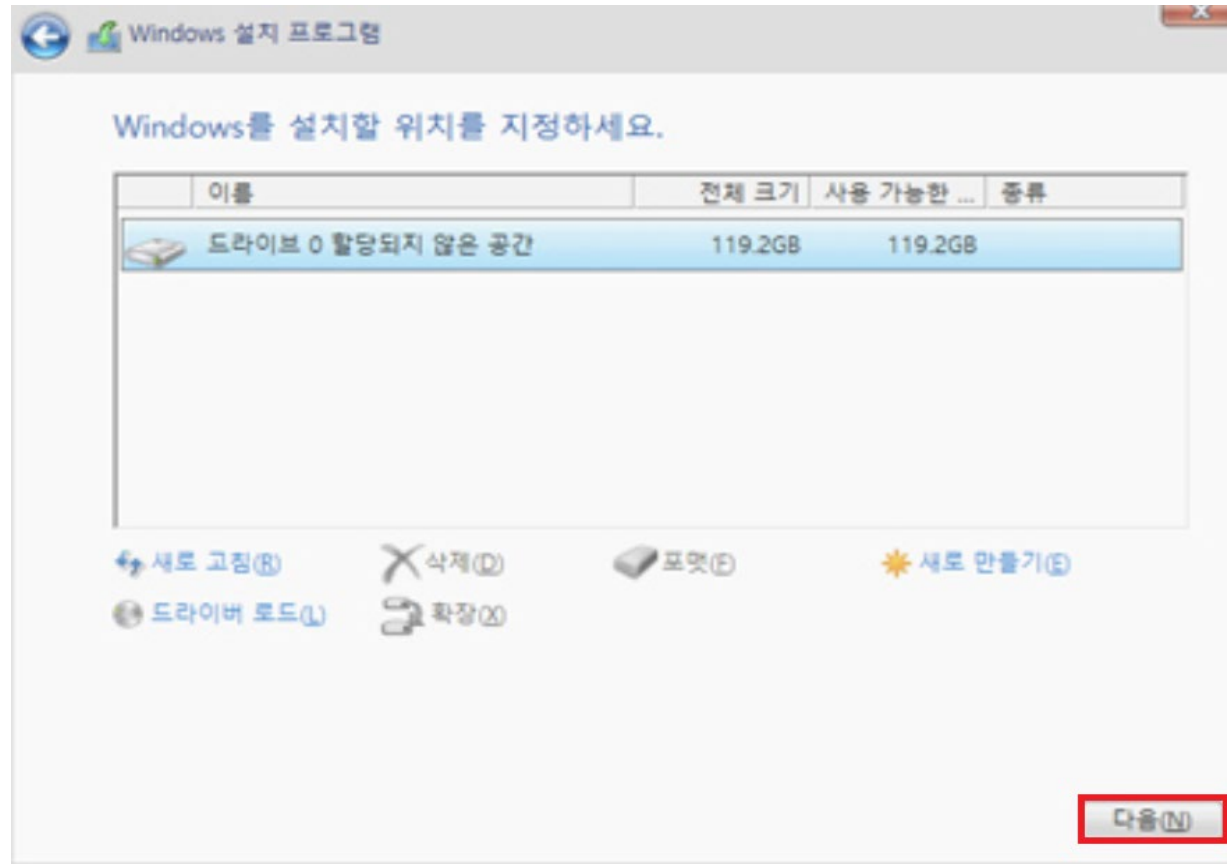
- 1 설치할 운영 체제를 선택후 "다음" 버튼을 눌러 진행 합니다.



- 1 "동의함"을 선택 하신후 "다음 " 버튼을 눌러 진행 합니다

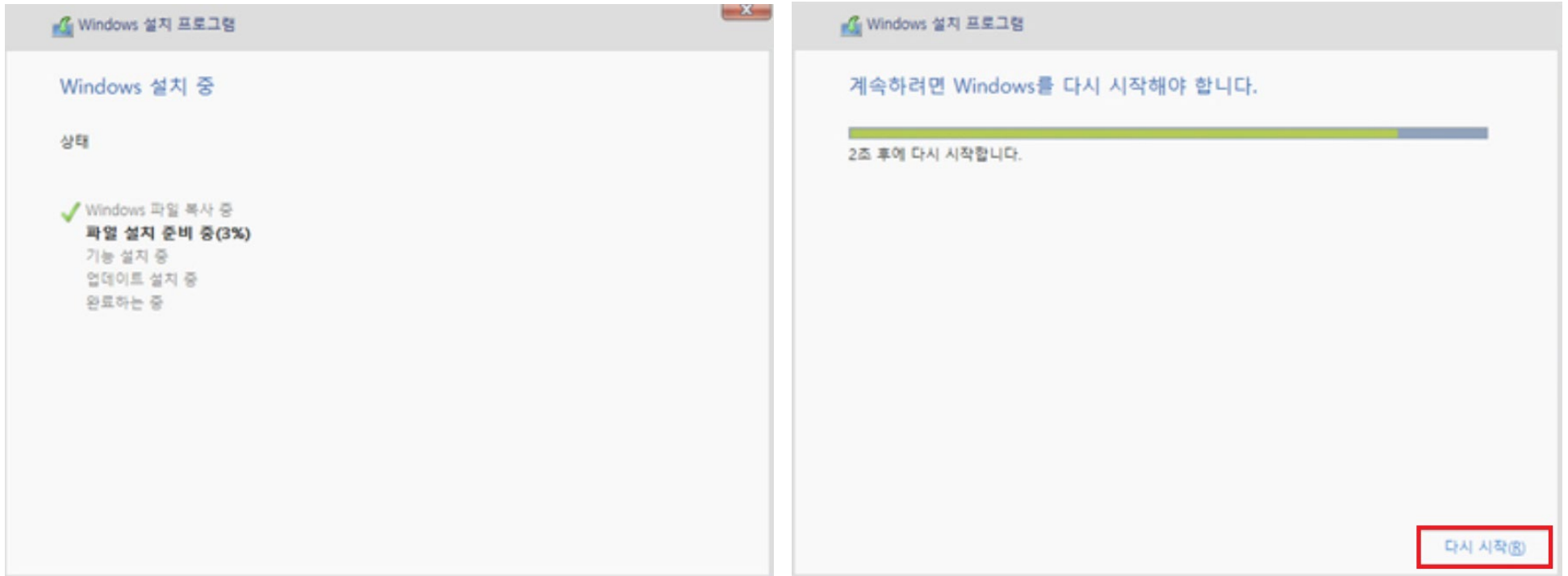


- 1 사용자 지정 : window만 설치(고급)을 클릭 합니다.



1

윈도우를 설치할 SSD/HDD를 선택 합니다.
파티션을 클릭하고 "삭제" 한 후, "다음" 버튼을 눌러 진행 합니다.
(삭제시 모든 자료가 삭제 되니 주의 바랍니다. 백업을 하신게 맞는지 꼭 확인)



- 1 설치 완료 되면 "다시 시작" 버튼을 눌러 설치를 종료 합니다